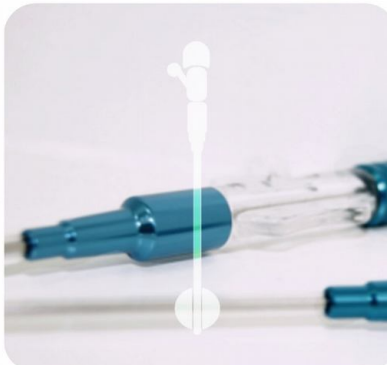


## WIRBELSÄULENIMPLANTATE UND ZUBEHÖR *SPINAL IMPLANTS AND ACCESSORIES*



# Inhaltsverzeichnis

## Contents

ab Seite  
starting on page



Firmenphilosophie  
*Company philosophy*

SPINE - 5

### a|spine

Anteriores Zervikalplattensystem  
*Anterior cervical plate system*

Beschreibung  
*Description*

SPINE - 6

Implantate  
*Implants*

SPINE - 7

Instrumente  
*Instruments*

SPINE - 8

Container und Instrumenteneinsatz  
*Tray and instrument inserts*

SPINE - 9

Set  
*Kit*

SPINE - 10

### c|spine

Zervikales PEEK Cage System  
*Cervical interbody PEEK cage system*

Beschreibung  
*Description*

SPINE - 11

Implantate  
*Implants*

SPINE - 12

Trials  
*Trials*

SPINE - 12

Instrumente  
*Instruments*

SPINE - 13

Container und Instrumenteneinsatz  
*Tray and instrument inserts*

SPINE - 13

Set  
*Kit*

SPINE - 13

### c|spine disc

Zervikale Bandscheibenprothese  
*Cervical disc prothesis*

Beschreibung  
*Description*

SPINE - 14

Implantate  
*Implants*

SPINE - 15

Trials  
*Trials*

SPINE - 15

Instrumente  
*Instruments*

SPINE - 16

Container und Instrumenteneinsatz  
*Tray and instrument inserts*

SPINE - 16

Set  
*Kit*

SPINE - 16





### ip|spine

Minimal invasives Distractionssystem  
*Minimally invasive distractor system*

Beschreibung <i>Description</i>	SPINE - 17
Implantate <i>Implants</i>	SPINE - 18
Instrumente <i>Instruments</i>	SPINE - 18
Container und Instrumenteneinsatz <i>Tray and instrument insert</i>	SPINE - 18



### ky|spine

Ballon Kyphoplastie  
*Ballon Kyphoplasty*

Beschreibung <i>Description</i>	SPINE - 19
Sets <i>Kits</i>	SPINE - 20



### p|spine

Polyaxiales Pedikelschraubensystem  
*Polyaxial pedicle screw system*

Beschreibung <i>Description</i>	SPINE - 21
Implantate <i>Implants</i>	SPINE - 22
Crosslinks <i>Crosslinks</i>	SPINE - 24
Stäbe <i>Rods</i>	SPINE - 25
Instrumente <i>Instruments</i>	SPINE - 26
Container und Instrumenteneinsatz <i>Tray and instrument inserts</i>	SPINE - 28
Set <i>Kit</i>	SPINE - 29

# Inhaltsverzeichnis Contents

ab Seite  
starting on page



## t|spine

Lumbales PEEK Cage System  
*Lumbar interbody PEEK cage system*

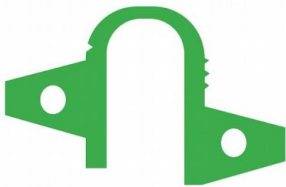
Beschreibung <i>Description</i>	SPINE - 30
Implantate <i>Implants</i>	SPINE - 31
Trials <i>Trials</i>	SPINE - 32
Instrumente <i>Instruments</i>	SPINE - 33
Container und Instrumenteneinsatz <i>Tray and insert for instruments</i>	SPINE - 33
Set <i>Kit</i>	SPINE - 33



## t|spine curve

Lumbales Titan-Implantat System  
*Lumbar titan implant system*

Beschreibung <i>Description</i>	SPINE - 34
Implantate <i>Implants</i>	SPINE - 35
Trials <i>Trials</i>	SPINE - 36
Instrumente <i>Instruments</i>	SPINE - 36
Set <i>Kit</i>	SPINE - 37



## u|spine

Interspinales Distractionssystem  
*Interspinous process device*

Beschreibung <i>Description</i>	SPINE - 38
Implantate <i>Implants</i>	SPINE - 39
Trials <i>Trials</i>	SPINE - 39
Instrumente <i>Instruments</i>	SPINE - 39
Container und Instrumenteneinsatz <i>Tray and insert for instruments</i>	SPINE - 39
Set <i>Kit</i>	SPINE - 40

## Firmenphilosophie

Die **Ackermann Group**, bestehend aus den Unternehmen

**Ackermann Medical**  
(Homepage [www.ackermannmedical.ch](http://www.ackermannmedical.ch)) und

**Ackermann Instrumente**  
(Homepage [www.ackermanninstrumente.de](http://www.ackermanninstrumente.de))

blickt stolz auf eine 60-jährige Erfahrung in der Entwicklung und Herstellung einer breiten Palette chirurgischer Instrumente als familiengeführtes mittelständisches Unternehmen zurück. Die Expertise ausbewährter Familientradition ermöglicht es uns, ganzheitliche Lösungen für die tägliche Arbeit im OP maßgeschneidert anbieten zu können.

Mit einem sich auf über 120 Ländern weltweit erstreckenden Netzwerk aus strategischen Partnern, Fachhändlern und eigenen Niederlassungen gehört die Ackermann Group zu den am schnellsten wachsenden Produzenten medizinischer Spitzentechnologie. Die Ackermann Medical GmbH & Co. KG ist auf die Entwicklung und Herstellung medizintechnischer Produkte für die Bereiche der **spinalen und kardiovaskulären Chirurgie** spezialisiert.

In Deutschland bauen wir seit Anfang 2013 einen Direktvertrieb für den Bereich Wirbelsäule auf. In kurzer Zeit ist es uns gelungen **über 30 Kunden** für unsere Produkte zu gewinnen.

Welche Vorteile bieten wir Ihnen?

- **Höchste Sicherheit durch höchste Qualität (Made in Germany-Tuttlingen!)** höchste Standards nach 93/43/EEC (CE), ISO 13485:2003
- **Dauerhaft günstige und faire Preise**
- **Über 60 Jahre Erfahrung** in der Entwicklung und Herstellung medizintechnischer Produkte in Deutschland und der Schweiz
- **Kontakt auf Augenhöhe:** familiengeführtes Unternehmen in zweiter Generation

## Company philosophy

*The **Ackermann Group**, consisting of the companies*

***Ackermann Medical**  
(homepage [www.ackermannmedical.com](http://www.ackermannmedical.com)) and*

***Ackermann Instrumente**  
(homepage [www.ackermanninstrumente.de](http://www.ackermanninstrumente.de))*

*looks back proudly on 60 years experience in the development and manufacturing of a huge range of surgical instruments. This expertise of proved family tradition enables us to offer comprehensive engineered solutions for the daily work in the operating room customized.*

*With a distributor network of partners, specialist dealers and branch offices in more than 120 countries all over the world is the Ackermann Group producers of medical high-technology. The Ackermann Group is one of the fastest growing producers of medical high-technology. The Ackermann Medical GmbH & Co. KG is specialized on the development and production of surgical products for the field of **spinal and cardiovascular surgery**.*

*Since the beginning of 2013 we are building up a direct sales for Spine in Germany. In short time we succeeded to win **over 30 customers** for our products.*

*Which benefits we offer?*

- **Highest safety by highest quality (made in Germany-Tuttlingen!)** highest standards by 93/43/EEC (CE), ISO 13485:2003
- **Permanently reasonable and fair prices**
- **More than 60 years** in the development and production of surgical products in Germany and Switzerland
- **Contact at eye-level:** family-owned company in second generation



## a|spine

### Beschreibung

Das Ackermann a|spine Zervikalplattensystem dient der anterioren Schraubfixierung der Halswirbel. Die ebenfalls im Set enthaltenen Knochenschrauben sind selbstschneidend und selbstbohrend, so dass kein weiteres Vorschneiden notwendig wird. Eine große Vielfalt an unterschiedlichen Platten- und Schraubengrößen ermöglicht eine individuelle Passform der Implantate.

Eine spezielle Titanlegierung sorgt hierbei für volle Biokompatibilität und beste Stabilisierungseigenschaften.

### Instrumenten Set

Ein spezieller Innensechskant-Schraubenschlüssel unterstützt auch unter erschwerten Bedingungen bei der Fixierung der Platten. Ein weiteres Instrument ermöglicht die anschließende Verriegelung.

### Description

The Ackermann a|spine plate system allows for an anterior screw fixation of the cervical vertebrae. The screws included in the set are self-tapping and self-drilling, so additional pre-cutting becomes unnecessary. A wide array of various plate and screw sizes provides the possibility of individually fitting the implants.

A special titanium alloy ensures full biocompatibility and excellent stability characteristics.

### Instrument set

The customized hexagon wrench supports the surgeon, even under difficult operating conditions, when fixating the plates.

An additional instrument allows for the subsequent locking of the device.



## a|spine

### Implantate Implants

70-7510	a spine Zervikalplatte, 4 Öffnungen, 24 mm, 1 Level Implantat a spine cervical plate, 4 holes, 24 mm, 1 level implant
70-7511	a spine Zervikalplatte, 4 Öffnungen, 27 mm, 1 Level Implantat a spine cervical plate, 4 holes, 27 mm, 1 level implant
70-7512	a spine Zervikalplatte, 4 Öffnungen, 30 mm, 1 Level Implantat a spine cervical plate, 4 holes, 30 mm, 1 level implant
70-7513	a spine Zervikalplatte, 4 Öffnungen, 32 mm, 1 Level Implantat a spine cervical plate, 4 holes, 32 mm, 1 level implant
70-7514	a spine Zervikalplatte, 6 Öffnungen, 35 mm, 2 Level Implantat a spine cervical plate, 6 holes, 35 mm, 2 level implant
70-7515	a spine Zervikalplatte, 6 Öffnungen, 38 mm, 2 Level Implantat a spine cervical plate, 6 holes, 38 mm, 2 level implant
70-7516	a spine Zervikalplatte, 6 Öffnungen, 41 mm, 2 Level Implantat a spine cervical plate, 6 holes, 41 mm, 2 level implant
70-7517	a spine Zervikalplatte, 6 Öffnungen, 44 mm, 2 Level Implantat a spine cervical plate, 6 holes, 44 mm, 2 level implant
70-7518	a spine Zervikalplatte, 6 Öffnungen, 47 mm, 2 Level Implantat a spine cervical plate, 6 holes, 47 mm, 2 level implant
70-7519	a spine Zervikalplatte, 6 Öffnungen, 50 mm, 3 Level Implantat a spine cervical plate, 6 holes, 50 mm, 3 level implant
70-7520	a spine Zervikalplatte, 8 Öffnungen, 53 mm, 3 Level Implantat a spine cervical plate, 8 holes, 53 mm, 3 level implant
70-7521	a spine Zervikalplatte, 8 Öffnungen, 57 mm, 3 Level Implantat a spine cervical plate, 8 holes, 57 mm, 3 level implant
70-7522	a spine Zervikalplatte, 8 Öffnungen, 60 mm, 3 Level Implantat a spine cervical plate, 8 holes, 60 mm, 3 level implant
70-7523	a spine Zervikalplatte, 8 Öffnungen, 63 mm, 3 Level Implantat a spine cervical plate, 8 holes, 63 mm, 3 level implant
70-7524	a spine Zervikalplatte, 10 Öffnungen, 72 mm, 4 Level Implantat a spine cervical plate, 10 holes, 72 mm, 4 level implant
70-7525	a spine Zervikalplatte, 10 Öffnungen, 75 mm, 4 Level Implantat a spine cervical plate, 10 holes, 75 mm, 4 level implant
70-7526	a spine Zervikalplatte, 10 Öffnungen, 78 mm, 4 Level Implantat a spine cervical plate, 10 holes, 78 mm, 4 level implant
70-7527	a spine Zervikalplatte, 10 Öffnungen, 81 mm, 4 Level Implantat a spine cervical plate, 10 holes, 81 mm, 4 level implant





# a|spine

## Implantate

### Implants

70-7528	a spine ZP Schraube, 4 mm x 13 mm, selbstschneidend <i>a spine cp screw, 4 mm x 13 mm, self cutting</i>
70-7529	a spine ZP Schraube, 4 mm x 14 mm, selbstschneidend <i>a spine cp screw, 4 mm x 14 mm, self cutting</i>
70-7530	a spine ZP Schraube, 4 mm x 15 mm, selbstschneidend <i>a spine cp screw, 4 mm x 15 mm, self cutting</i>
70-7531	a spine ZP Schraube, 4 mm x 16 mm, selbstschneidend <i>a spine cp screw, 4 mm x 16 mm, self cutting</i>
70-7532	a spine ZP Schraube, 4.5 mm x 13 mm, selbstschneidend <i>a spine cp screw, 4.5 mm x 13 mm, self cutting</i>
70-7533	a spine ZP Schraube, 4.5 mm x 14 mm, selbstschneidend <i>a spine cp screw, 4.5 mm x 14 mm, self cutting</i>
70-7534	a spine ZP Schraube, 4.5 mm x 15 mm, selbstschneidend <i>a spine cp screw, 4.5 mm x 15 mm, self cutting</i>
70-7535	a spine ZP Schraube, 4.5 mm x 16 mm, selbstschneidend <i>a spine cp screw, 4.5 mm x 16 mm, self cutting</i>



## Instrumente

### Instruments

70-7536	a spine Bohrer <i>a spine drill bit</i>
70-7537	a spine Öffnungszange <i>a spine hole-opening forceps</i>
70-7538	a spine Handbohrer <i>a spine hand drill bit</i>
70-7539	a spine Gewindebohrer <i>a spine tap</i>
70-7540	<b>1</b> a spine Hex Schraubendreher <i>a spine hex screw driver</i>
70-7541	a spine Hex Schraubendreher 2 <i>a spine hex screw driver 2</i>
70-7542	a spine Druck-Schraubendreher <i>a spine press screw driver</i>
70-7543	a spine Kürette <i>a spine curette</i>
70-7544	<b>2</b> a spine Festigungsschraubendreher <i>a spine brace screw driver</i>
70-7545	a spine Schraube <i>a spine screw</i>

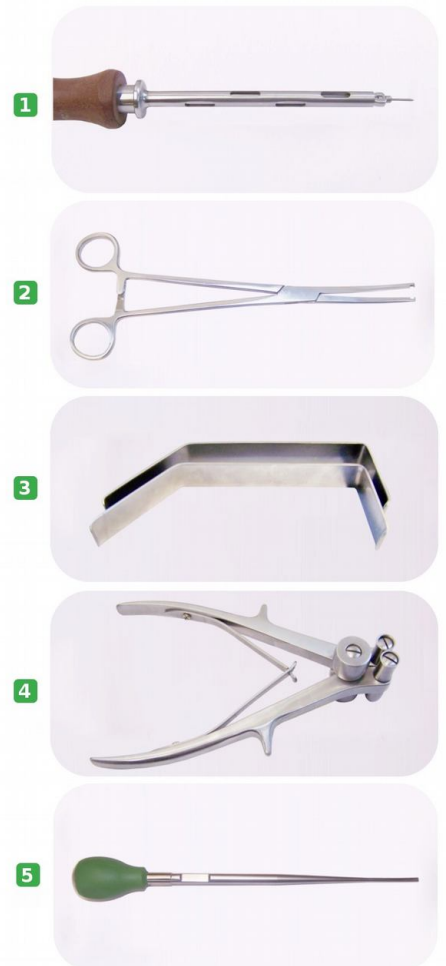




## a|spine

### Instrumente Instruments

- 70-7546 **1** a|spine Implantierer für Lokalisierungsschraube  
*a|spine implanter of location screw*
- 70-7547 a|spine Führung  
*a|spine guide*
- 70-7548 **2** a|spine Plattenhalter  
*a|spine plate holder*
- 70-7549 **3** a|spine Zervikalhaken  
*a|spine cervical hook*
- 70-7550 a|spine Distraktor  
*a|spine distractor*
- 70-7551 **4** a|spine Plattenbieger  
*a|spine plate bender*
- 70-7552 a|spine Lokalisierungsschraube  
*a|spine location screw*
- 70-7553 a|spine Schraubenhalter  
*a|spine screw holder*
- 70-7554 a|spine Behältnis für Platten und Schrauben  
*a|spine case for plates and screws*
- 70-7555 a|spine Plattenhalter mit 2 Führungskanälen  
*a|spine plate holder with two guide channels*
- 70-7581 a|spine Pedikel-Finder, gebogen, vome Kugel, Rundgriff mit Fläche  
*a|spine pedical-finder, curved, ahead ball, round handle with area*
- 70-7582 a|spine Pedikel-Finder, gerade, vome Kugel, Rundgriff mit Fläche  
*a|spine pedical-finder, curved, ahead ball, round handle with area*
- 70-7583 **5** a|spine Pedikel-Finder, gebogen, vome flach, grüner Kugelgriff  
*a|spine pedical-finder, curved, ahead flat, green ball handle*
- 70-7584 a|spine Pedikel-Finder, gerade, vome flach, grüner Kugelgriff  
*a|spine pedical-finder, straight, ahead flat, green ball handle*
- 70-7600 a|spine Schraubendreher für Pins  
*a|spine screwdriver for pins*



### Container und Instrumenteneinsatz Tray and insert for instruments

- 70-7480CON a|spine Container, 300 mm x 140 mm x 70 mm, ohne Einsatz, ohne Instrumente  
*a|spine tray, 300 mm x 140 mm x 70 mm, without insert, without instruments*
- 70-7480I a|spine Instrumenteneinsatz, 300 mm x 140 mm x 70 mm  
*a|spine insert for instruments, 300 mm x 140 mm x 70 mm*



# a|spine

## Set Kit

70-7536SET

a|spine Set mit Container, Instrumenteneinsatz und Instrumenten  
*a|spine kit with tray, insert for instruments and instruments*

### Bestückung

1 x Container  
1 x Instrumenteneinsatz  
1 x Handbohrer  
2 x Schraubendreher  
1 x Druck-Schraubendreher  
1 x Spannungs-Schraubendreher  
1 x Plattenhalter

### Assembly

1 x tray  
1 x insert for instruments  
1 x hand drill  
2 x screw driver  
1 x press screw driver  
1 x brace screw driver  
1 x plate holder



## c|spine

### Beschreibung

Das einzigartig anatomische Design und die perforierte Struktur ermöglichen eine optimale Fusion der zervikalen Wirbelkörper. Die Nierenform des Implantats sorgt für individuelle Passform und ein schwächeres Absinken in die Endplatten, ein gezahnter Kiel unterstützt die optimale Positionierung vor der endgültigen Fusion. Große Taschen und Querbohrungen beschleunigen die Verwachsung und so den natürlichen Heilungsprozess. Integrierte Tantalum-Marker unterstützen sowohl bei der Positionierung des Cages, als auch bei der post-operativen Nachverfolgung

c|spine besteht aus reinem, medizinischem PEEK Material, hergestellt unter strikter Einhaltung medizinischer Qualitätsrichtlinien. Dieses temperaturbeständige, organische Polymer zeichnet sich durch bewährte Verwachsungs-, Sterilisations- und Biokompatibilitätseigenschaften aus, ist röntgendurchlässig und ohne Artefaktbildung

### Instrumenten Set

Die c|spine Produktlinie umfasst zudem ein vollständiges Instrumenten- und Probeimplantatset, made in Germany. Größenmarkierungen und ein Tiefenanschlag unterstützen die vereinfachte, schnelle Implantationstechnik dieser einzigartigen Produktlinie. So wird c|spine nicht nur für den Patienten, sondern auch den behandelnden Chirurgen zur idealen Lösung im Bereich interspinaler Implantation, ohne Kompromisse.

### Description

The unique anatomical design and the perforated texture allow for best possible fusion of the cervical vertebra. The kidney shaped style of the implant provides individual fitting and a reduced sinkage into the endplates. A serrated center fin ensures ideal positioning previous to the final fusion. Big pouches and transverse holes accelerate the adhesion and, therefore, the natural healing process. Integrated tantalum markers support when positioning the cages, as well as during the post-operative follow-up.

c|spine consists of pure, medical grade PEEK material, in strict adherence to highest quality guidelines. This organic, thermally stable polymer excels by proven adhesion, sterilization and biocompatibility characteristics, x-ray-lucent and without artefacts.

### Instrument set

The c|spine product range also contains a complete set of stainless steel instrumentation and trial implants, all made in Germany. Size indicators and a depth stop support and simplify the procedure. All this makes c|spine the ideal solution in the area of interbody replacement, not only for patients, but also for the attending surgeon. Without compromises.





# c|spine

## Implantate Implants

70-7401	c spine Cage, für die Halswirbelsäule 14.5 mm x 16 mm x 4 mm, aus PEEK <i>c spine cage, for cervical spine 14.5 mm x 16 mm x 4 mm, made of PEEK</i>
70-7402	c spine Cage, für die Halswirbelsäule 14.5 mm x 16 mm x 5 mm, aus PEEK <i>c spine cage, for cervical spine 14.5 mm x 16 mm x 5 mm, made of PEEK</i>
70-7403	c spine Cage, für die Halswirbelsäule 14.5 mm x 16 mm x 6 mm, aus PEEK <i>c spine cage, for cervical spine 14.5 mm x 16 mm x 6 mm, made of PEEK</i>
70-7404	c spine Cage, für die Halswirbelsäule 14.5 mm x 16 mm x 7 mm, aus PEEK <i>c spine cage, for cervical spine 14.5 mm x 16 mm x 7 mm, made of PEEK</i>
70-7405	c spine Cage, für die Halswirbelsäule 14.5 mm x 16 mm x 8 mm, aus PEEK <i>c spine cage, for cervical spine 14.5 mm x 16 mm x 8 mm, made of PEEK</i>
70-7406	c spine Cage, für die Halswirbelsäule 12.5 mm x 14 mm x 4 mm, aus PEEK <i>c spine cage, for cervical spine 12.5 mm x 14 mm x 4 mm, made of PEEK</i>
70-7407	c spine Cage, für die Halswirbelsäule 12.5 mm x 14 mm x 5 mm, aus PEEK <i>c spine cage, for cervical spine 12.5 mm x 14 mm x 5 mm, made of PEEK</i>
70-7408	c spine Cage, für die Halswirbelsäule 12.5 mm x 14 mm x 6 mm, aus PEEK <i>c spine cage, for cervical spine 12.5 mm x 14 mm x 6 mm, made of PEEK</i>
70-7409	c spine Cage, für die Halswirbelsäule 12.5 mm x 14 mm x 7 mm, aus PEEK <i>c spine cage, for cervical spine 12.5 mm x 14 mm x 7 mm, made of PEEK</i>



## Trials Trials

70-7425	c spine Cage/ Disc Trial, 12.5 mm x 14 mm x 5 mm <i>c spine cage/ disc trial, 12.5 mm x 14 mm x 5 mm</i>
70-7426	c spine Cage/ Disc Trial, 12.5 mm x 14 mm x 6 mm <i>c spine cage/ disc trial, 12.5 mm x 14 mm x 6 mm</i>
70-7427	c spine Cage/ Disc Trial, 12.5 mm x 14 mm x 7 mm <i>c spine cage/ disc trial, 12.5 mm x 14 mm x 7 mm</i>
70-7427-8	c spine Cage/ Disc Trial, 12.5 mm x 14 mm x 8 mm <i>c spine cage/ disc trial, 12.5 mm x 14 mm x 8 mm</i>
70-7428	c spine Cage/ Disc Trial, 14.5 mm x 16 mm x 5 mm <i>c spine cage/ disc trial, 14.5 mm x 16 mm x 5 mm</i>
70-7429	c spine Cage/ Disc Trial, 14.5 mm x 16 mm x 6 mm <i>c spine cage/ disc trial, 14.5 mm x 16 mm x 6 mm</i>
70-7430	c spine Cage/ Disc Trial, 14.5 mm x 16 mm x 7 mm <i>c spine cage/ disc trial, 14.5 mm x 16 mm x 7 mm</i>
70-7431	c spine Cage/ Disc Trial, 14.5 mm x 16 mm x 8 mm <i>c spine cage/ disc trial, 14.5 mm x 16 mm x 8 mm</i>
70-7440	c spine Cage/ Disc Trial, 12.5 mm x 14 mm x 4 mm <i>c spine cage/ disc trial, 12.5 mm x 14 mm x 4 mm</i>
70-7441	c spine Cage/ Disc Trial, 14.5 mm x 16 mm x 4 mm <i>c spine cage/ disc trial, 14.5 mm x 16 mm x 4 mm</i>



## c|spine

### Instrumente Instruments

- 70-7423 c|spine Cage/ Disc Meißel, 12.5 mm x 14 mm  
c|spine cage/ disc crate chisel, 12.5 mm x 14 mm
- 70-7424 c|spine Cage/ Disc Meißel, 14.5 mm x 16 mm  
c|spine cage/ disc crate chisel, 14.5 mm x 16 mm
- 70-7433 **1** c|spine Trialhalter für Cage/ Disc  
c|spine trial holder for cage/ disc
- 70-7609 **2** c|spine Cage Implanthalter  
c|spine cage implant holder



### Container und Instrumenteneinsatz Tray and insert for instruments

- 70-7476CON c|spine Container, 300 mm x 140 mm x 70 mm , without insert, without instruments  
c|spine tray, 300 mm x 140 mm x 70 mm, without insert, without instruments
- 70-7476I c|spine Instrumenteneinsatz, 300 mm x 140 mm x 70 mm  
c|spine insert for instruments, 300 mm x 140 mm x 70 mm

### Set Kit

- 70-7476SET c|spine Set mit Container, Instrumenteneinsatz und Instrumenten  
c|spine kit with tray, insert for instruments and instruments

Bestückung	Assembly
1 x Container	1 x tray
1 x Instrumenteneinsatz	1 x insert for instruments
9 x Trials	9 x trials
1 x Trialhalter	1 x trial holder
1 x Implanthalter	1 x implant holder



## c|spine disc

### Beschreibung

Diese neuartige zervikale Bandscheibenprothese zeichnet sich durch maximale Mobilität und Fixierbarkeit aus. Ihr anatomisch geformter Implantatrücken entspricht der natürlichen Form der Endplatten, um so einen optimalen Kontakt gewährleisten zu können. Eine pyramidal geformte Oberfläche und die geringe Einbauhöhe sorgen für eine atraumatische Positionierbarkeit zwischen den Wirbelkörpern. Die dadurch verringerte Schwächung - und ebenso Blutung - der Vertebrae verhindert ein frühes Verwachsen und erhält die Mobilität nachhaltig. Das spezielle Design ermöglicht zudem eine 360° Rundumbeweglichkeit, inklusive der natürlichen Neigebewegung.

Auch bei unserer c|spinedisc setzen wir auf eine hochwertige Titanlegierung, mit bewährter Stabilität und besten Biokompatibilitätseigenschaften. Eine spezielle Nitrit-Beschichtung sorgt für minimalen Abrieb der Kontaktflächen und somit für dauerhafte Mobilität.

### Instrumenten Set

Die c|spine Disc wird steril und bereit zur unmittelbaren Implantation geliefert. Zur erleichterten Verwendung wird Sie hierzu ab Werk in ein Magazin gesetzt und bedarf lediglich einer Aufnahme durch ein speziell entwickeltes Implantationsinstrument. Die Probeimplantate entsprechen jenen der c|spine PEEK Cage Lösung, so dass eine volle Kompatibilität der Systeme gewährleistet werden kann.

### Description

*This innovative cervical disc prosthesis is distinguished by a maximum of mobility and fixation abilities. It's anatomically formed design complies precisely to the natural shape of the human end plates, ensuring extensive contact to the bone. A pyramidal shaped surface and the low profile allow for an atraumatic positioning in-between the vertebra. Thus, the reduced weakening - and consequently decreased bleeding - prevents an early fusion and sustainably maintains mobility. The unique design additionally supports 360° rotatability, including the natural nodding motion.*

*With our c|spinedisc, we also rely on a high grade titanium alloy that provides the necessary stability, as well as proven biocompatibility properties. A special nitrite coating ensures minimum abrasion at the contact areas and hence for lasting mobility.*

### Instrument set

*The c|spine disc is supplied sterile to the OR, ready to be used for immediate implantation. In order to simplify its use, in advance the device is mounted into a cartridge and only needs to be picked up with a specially developed applicator. The trial implants correspond to the ones of the c|spine cage product range, leading to full compatibility of those systems.*



## c|spine disc

### Implantate Implants

70-7618	c spine Disc 14.5 mm x 16 mm x 5 mm <i>c spine disc 14.5 mm x 16 mm x 5 mm</i>
70-7619	c spine Disc 14.5 mm x 16 mm x 6 mm <i>c spine disc 14.5 mm x 16 mm x 6 mm</i>
70-7620	c spine Disc 12.5 mm x 14 mm x 5 mm <i>c spine disc 12.5 mm x 14 mm x 5 mm</i>
70-7621	c spine Disc 12.5 mm x 14 mm x 6 mm <i>c spine disc 12.5 mm x 14 mm x 6 mm</i>
70-7622	c spine Disc 12.5 mm x 14 mm x 7 mm <i>c spine disc 12.5 mm x 14 mm x 7 mm</i>
70-7623	c spine Disc 12.5 mm x 14 mm x 8 mm <i>c spine disc 12.5 mm x 14 mm x 8 mm</i>
70-7624	c spine Disc 12.5 mm x 14 mm x 9 mm <i>c spine disc 12.5 mm x 14 mm x 9 mm</i>
70-7625	c spine Disc 14.5 mm x 16 mm x 7 mm <i>c spine disc 14.5 mm x 16 mm x 7 mm</i>
70-7626	c spine Disc 14.5 mm x 16 mm x 8 mm <i>c spine disc 14.5 mm x 16 mm x 8 mm</i>
70-7627	c spine Disc 14.5 mm x 16 mm x 9 mm <i>c spine disc 14.5 mm x 16 mm x 9 mm</i>

### Trials Trials

70-7425	c spine Cage/ Disc Trial, 12.5 mm x 14 mm x 5 mm <i>c spine cage/ disc trial, 12.5 mm x 14 mm x 5 mm</i>
70-7426	c spine Cage/ Disc Trial, 12.5 mm x 14 mm x 6 mm <i>c spine cage/ disc trial, 12.5 mm x 14 mm x 6 mm</i>
70-7427	c spine Cage/ Disc Trial, 12.5 mm x 14 mm x 7 mm <i>c spine cage/ disc trial, 12.5 mm x 14 mm x 7 mm</i>
70-7427-8	c spine Cage/ Disc Trial, 12.5 mm x 14 mm x 8 mm <i>c spine cage/ disc trial, 12.5 mm x 14 mm x 8 mm</i>
70-7428	c spine Cage/ Disc Trial, 14.5 mm x 16 mm x 5 mm <i>c spine cage/ disc trial, 14.5 mm x 16 mm x 5 mm</i>
70-7429	c spine Cage/ Disc Trial, 14.5 mm x 16 mm x 6 mm <i>c spine cage/ disc trial, 14.5 mm x 16 mm x 6 mm</i>
70-7430	c spine Cage/ Disc Trial, 14.5 mm x 16 mm x 7 mm <i>c spine cage/ disc trial, 14.5 mm x 16 mm x 7 mm</i>
70-7431	c spine Cage/ Disc Trial, 14.5 mm x 16 mm x 8 mm <i>c spine cage/ disc trial, 14.5 mm x 16 mm x 8 mm</i>
70-7440	c spine Cage/ Disc Trial, 12.5 mm x 14 mm x 4 mm <i>c spine cage/ disc trial, 12.5 mm x 14 mm x 4 mm</i>
70-7441	c spine Cage/ Disc Trial, 14.5 mm x 16 mm x 4 mm <i>c spine cage/ disc trial, 14.5 mm x 16 mm x 4 mm</i>



# c|spine *disc*

## Instrumente *Instruments*

- 70-7604 c|spine Disc Einsetzinstrument, doppelbeweglich, 300 mm lang, wiederverwendbar  
*c|spine disc inserter, double action jaws , 300 mm long, reusable*
- 70-7604-14 c|spine Disc Einsetzinstrument, doppelbeweglich, 300 mm lang, wiederverwendl  
für 14,5 mm Disc  
*c|spine disc inserter, double action jaws, 300 mm long, reusable,  
for 14,5 mm disc*
- 70-7604DISTR **1** c|spine Disc Distraktor für Disc Einsatz  
*c|spine disc distractor for disc insertion*
- 70-7605 **2** c|spine Disc Trial Einsetzinstrument  
*c|spine disc trial inserter*
- 70-7609 **3** c|spine Disc Implantathalter  
*c|spine disc implant holder*



## Container und Instrumenteneinsatz *Tray and insert for instruments*

- 70-7476CON c|spine Disc Container 300 mm x 140 mm x 70 mm , without insert, without instruments  
*c|spine disc tray, 300 mm x 140 mm x 70 mm, without insert, without instruments*
- 70-7476I c|spine Disc Instrumenteneinsatz, 300 mm x 140 mm x 70 mm  
*c|spine disc insert for instruments, 300 mm x 140 mm x 70 mm*

## Set *Kit*

- 70-7476SET\_DISC c|spine Disc Set mit Container, Instrumenteneinsatz und Instrumenten  
*c|spine disc kit with tray, insert for instruments and instruments*

**Bestückung**  
1 x Container  
1 x Instrumenteneinsatz  
9 x Trials  
1 x Trialhalter  
1 x Implantathalter

**Assembly**  
1 x tray  
1 x insert for instruments  
9 x trials  
1 x trial holder  
1 x implant holder





## ip|spine

### Beschreibung

Das Konzept dieses dynamischen, interspinösen Wirbelsäulendistraktors ist einzigartig, ebenso wie dessen Vorteile. ip|spine ist der wahrscheinlich minimalst-invasive Spacer im Bereich der lumbalen Implantologie. Ein lediglich unilateral notwendiger, gewebeschonender Zugang und die vollständige Verschonung des Ligamentum Flavum reduzieren Risiken und Rehabilitationszeit erheblich. Auch werden so Operationszeiten von durchschnittlich nur 20 Minuten erreicht, das anatomische Design des ip|spine Implantats sorgt für eine unmittelbare Schmerzlinderung.

Bei der Herstellung von ip|spine kommen nur hochwertige Materialien zum Einsatz. Alle Bestandteile bestehen aus zertifiziertem PEEK und Titan, um so eine maximale Körperverträglichkeit garantieren zu können.

### Instrumenten Set

Lediglich fünf Instrumente werden für diese revolutionäre Prozedur benötigt. Der Distraktor schafft zum einen Raum für das dynamische Element und misst zugleich die benötigte Implantathöhe. Eine Markierung am Positionierungsarm ermöglicht die schnelle Aufnahme des Implantats im OP, um so wertvolle Zeit sparen zu können.

### Description

*The idea of this dynamic interspinous process device is as unique as are its benefits. ip|spine is probably the most minimally invasive spacer in the area of lumbar implantology. The necessity of only one unilateral incision leads to a tissue-conserving approach that leaves the ligamentum flavum untouched and, therefore, significantly reduces risks and recovery time. With this procedure, operating times of only 20 minutes are achieved and the anatomical design of the implant ensures for immediate pain relief.*

*When manufacturing ip|spine, only highest quality materials are being used. All components consist of certified medical PEEK and titanium to allow for enhanced biocompatibility and performance.*

### Instrument set

*Just five different instruments are needed for this revolutionary procedure. The distractor makes room for the dynamic device and at the same time determines the required implant size. Markings on the positioning instrument allow for a fast mounting inside the OR in order to save valuable time.*





# ip|spine

## Implantate Implants

70-7499-8	ip spine Distraktionssystem für Dornfortsätze der Wirbel, Größe 8, rechts <i>ip spine distraction system of spinous process of the vertebrae, size 8, right</i>
70-7500-10	ip spine Distraktionssystem für Dornfortsätze der Wirbel, Größe 10, rechts <i>ip spine distraction system of spinous process of the vertebrae, size 10, right</i>
70-7501-12	ip spine Distraktionssystem für Dornfortsätze der Wirbel, Größe 12, rechts <i>ip spine distraction system of spinous process of the vertebrae, size 12, right</i>
70-7502-14	ip spine Distraktionssystem für Dornfortsätze der Wirbel, Größe 14, rechts <i>ip spine distraction system of spinous process of the vertebrae, size 14, right</i>
70-7506-16	ip spine Distraktionssystem für Dornfortsätze der Wirbel, Größe 16, rechts <i>ip spine distraction system of spinous process of the vertebrae, size 16, right</i>



## Instrumente Instruments

70-7450	<b>1</b> ip spine Anlegeinstrument <i>ip spine applying instrument</i>
70-7451	ip spine 90 Grad L-Haken, Schraubendreher bei Vorbohrung, nicht kanüliert <i>ip spine 90 degree L-hook, pilot hole driver, not cannulated</i>
70-7452	ip spine 90 Grad L-Haken, Schraubendreher bei Vorbohrung, kanüliert, lang <i>ip spine 90 degree L-hook, pilot hole driver, cannulated, large</i>
70-7453	<b>2</b> ip spine Distraktionsinstrument, 8 - 16 mm, Zangentyp <i>ip spine distraction instrument, 8 - 16 mm, forceps type</i>
70-7454	<b>3</b> ip spine Verriegelungsinstrument <i>ip spine locking instrument</i>
70-7455	ip spine 90 Grad L-Haken mit Platte <i>ip spine 90 degree L-hook with plate</i>



## Container und Instrumenteneinsatz Tray and insert for instruments

70-7475CON	ip spine Container, 465 mm x 280 mm x 135 mm, ohne Instrumenteneinsatz, ohne Instrumente <i>ip spine tray, 465 mm x 280 mm x 135 mm, without insert, without instruments</i>
70-7475I	ip spine Instrumenteneinsatz, 465 mm x 280 mm x 135 mm <i>ip spine insert for instruments, 465 mm x 280 mm x 135 mm</i>

## ky|spine

### Beschreibung

Das perkutane ky|spine Ballon Kyphoplastie System bietet Möglichkeit der minimal-invasiven Behandlung von Kompressionsfrakturen der thorakalen oder lumbalen Wirbelkörper. Kurze, meist ambulant durchgeführte Therapien führen zu einer unmittelbaren Schmerzlinderung und einer deutlichen Verbesserung von Mobilität und Stabilität der Wirbelsäule. Das umfassende Set erlaubt mono- und multisegmentale Behandlungen und sorgt durch sein ausgereiftes Design für eine deutlich vereinfachte Positionierung.

### Instrumenten Set

Das vollständig einmal verwendbare und steril gelieferte Set umfasst alle für die Prozedur notwendigen Instrumente, inklusive Inflationsgerät. Eine spezielle Pumpe ermöglicht die Kontrolle von sowohl Druck, als auch Volumen der Ballons. Verschiedene Ballonkatheter der Längen 10 bis 22mm sorgen für die individuelle Kompatibilität.

### Description

The percutaneous ky|spine balloon kyphoplasty system allows for a minimally invasive treatment of thoracic or lumbar vertebral compression fractures. Short procedures with low complication rate, usually performed on an outpatient basis, lead to an immediate pain relief and a substantial improvement of mobility and stability of the spine.

The comprehensive set supports mono-, as well as multisegmental approaches and its optimized design ensures a notably simplified positioning.

### Instrument set

The entirely single-use and sterile packed set contains all necessary instrumentation, including the inflation device. A special pump allows for a measured application of pressure while controlling the volume of the balloon. Various balloon catheters in lengths ranging from 10 to 22 mm allow for individual compatibility.





# ky|spine

## Sets Kits

70-7991	ky spine Zwei Level Set 10 mm, ohne Zement <i>ky spine two level kit 10 mm, without cement</i>
70-7991-16	ky spine Zwei Level Set 16 mm, ohne Zement <i>ky spine two level kit 16 mm, without cement</i>
70-7991-22	ky spine Zwei Level Set 22 mm, ohne Zement <i>ky spine two level kit 22 mm, without cement</i>
70-7989	Zement (Tecres) <i>Cement (Tecres)</i>

- Bestückung
- 1 2 x Ballonkatheter
  - 2 2 x Ballonexpander
  - 3 2 x Knochenpunktionsnadeln
  - 4 2 x Führungsdrähte
  - 5 2 x Arbeitskanülen
  - 6 1 x Knochenbohrer
  - 7 6 x Zementapplikatoren

- Assembly
- 1 2 x balloon catheter
  - 2 2 x balloon expander
  - 3 2 x bone puncture needles
  - 4 2 x guidewires
  - 5 2 x working cannulas
  - 6 1 x bone drill
  - 7 6 x cement applicators



## p|spine

### Beschreibung

Dank ihrer Polyaxialität ermöglichen die p|spine Pedikelschrauben eine einfache Positionierung und erleichterte Montage. Durch ihr selbstschneidendes Keilgewinde wird Vorschneiden überflüssig und die spätere Stabilität im Wirbelkörper somit erhöht. Das besondere tulpenförmige Design des selbsthemmenden Verschlussgewindes sorgt für die Möglichkeit eines äußerst kleinen Schraubenkopfes und bietet einen optimalen Schutz gegen Lockerung. Eine farbliche Kodierung macht die verschiedenen Größen leicht erkennbar.

Die p|spine Schrauben werden vollständig aus einer hochwertigen Titanlegierung (TiAl6V4) gefertigt. Stäbe aus Titan oder Nitinol ermöglichen sowohl eine feste, wie auch eine dynamische Fusion.

### Instrumenten Set

Die p|spine Pedikelschrauben werden ergänzt durch ein komplettes Instrumenten Set, vollständig kanüliert und aus hochwertigem Edelstahl in Deutschland gefertigt.

### Description

Being polyaxial, p|spine pedicle screws allow for an easy positioning and facilitate the fitting. Due to the self-tapping threads pre-drilling becomes obsolete, which later on increases the stability within the vertebra. The specific tulip-shaped design of the self-locking thread prevents the set screw from loosening and provides the possibility of a very low profile. All screws are cannulated and a color coding ensures that the right size is quickly identified.

The p|spine screws are entirely manufactured from a high grade titanium alloy (TiAl6V4). Rods made of titanium or nitinol support a rigid, as well as a dynamic stabilization of the spinal column.

### Instrument set

The p|spine pedicle screws are supplemented by a complete set of instruments, fully cannulated and made in Germany of high quality stainless steel.





# p|spine

## Implantate Implants

- 70-7720 p|spine polyaxiale Pedikelschraube, D. 5.0 mm, L. 25 mm, blau  
*p|spine polyaxial pedicle screw, D. 5.0 mm, L. 25 mm, blue*
- 70-7721 p|spine polyaxiale Pedikelschraube, D. 5.0 mm, L. 30 mm, blau  
*p|spine polyaxial pedicle screw, D. 5.0 mm, L. 30 mm, blue*
- 70-7722 p|spine polyaxiale Pedikelschraube, D. 5.0 mm, L. 35 mm, blau  
*p|spine polyaxial pedicle screw, D. 5.0mm, L. 35 mm, blue*
- 70-7723 p|spine polyaxiale Pedikelschraube, D. 5.0 mm, L. 40 mm, blau  
*p|spine polyaxial pedicle screw, D. 5.0 mm, L. 40 mm, blue*
- 70-7724 p|spine polyaxiale Pedikelschraube, D. 5.0 mm, L. 45 mm, blau  
*p|spine polyaxial pedicle screw, D. 5.0 mm, L. 45 mm, blue*
- 70-7725 p|spine polyaxiale Pedikelschraube, D. 5.0 mm, L. 50 mm, blau  
*p|spine polyaxial pedicle screw, D. 5.0 mm, L. 50 mm, blue*
- 70-7730 p|spine polyaxiale Pedikelschraube, D. 5.5 mm, L. 25 mm, pink  
*p|spine polyaxial pedicle screw, D. 5.5 mm, L. 25 mm, pink*
- 70-7731 p|spine polyaxiale Pedikelschraube, D. 5.5 mm, L. 30 mm, pink  
*p|spine polyaxial pedicle screw, D. 5.5 mm, L. 30 mm, pink*
- 70-7732 p|spine polyaxiale Pedikelschraube, D. 5.5 mm, L. 35 mm, pink  
*p|spine polyaxial pedicle screw, D. 5.5 mm, L. 35 mm, pink*
- 70-7733 p|spine polyaxiale Pedikelschraube, D. 5.5 mm, L. 40 mm, pink  
*p|spine polyaxial pedicle screw, D. 5.5 mm, L. 40 mm, pink*
- 70-7734 p|spine polyaxiale Pedikelschraube, D. 5.5 mm, L. 45 mm, pink  
*p|spine polyaxial pedicle screw, D. 5.5 mm, L. 45 mm, pink*
- 70-7735 p|spine polyaxiale Pedikelschraube, D. 5.5 mm, L. 50 mm, pink  
*p|spine polyaxial pedicle screw, D. 5.5 mm, L. 50 mm, pink*
- 70-7736 p|spine polyaxiale Pedikelschraube, D. 5.5 mm, L. 60 mm, pink  
*p|spine polyaxial pedicle screw, D. 5.5 mm, L. 60 mm, pink*
- 70-7737 p|spine polyaxiale Pedikelschraube, D. 5.5 mm, L. 55 mm, pink  
*p|spine polyaxial pedicle screw, D. 5.5 mm, L. 55 mm, pink*
- 70-7740 p|spine polyaxiale Pedikelschraube, D. 6.5 mm, L. 30 mm, pink  
*p|spine polyaxial pedicle screw, D. 6.5 mm, L. 30 mm, green*
- 70-7741 p|spine polyaxiale Pedikelschraube, D. 6.5 mm, L. 35 mm, grün  
*p|spine polyaxial pedicle screw, D. 6.5 mm, L. 35 mm, green*
- 70-7745 p|spine polyaxiale Pedikelschraube, D. 6.5 mm, L. 60 mm, grün  
*p|spine polyaxial pedicle screw, D. 6.5 mm, L. 60 mm, green*
- 70-7746 p|spine polyaxiale Pedikelschraube, D. 6.5 mm, L. 70 mm, grün  
*p|spine polyaxial pedicle screw, D. 6.5 mm, L. 70 mm, green*
- 70-7747 p|spine polyaxiale Pedikelschraube, D. 6.5 mm, L. 55 mm, grün  
*p|spine polyaxial pedicle screw, D. 6.5 mm, L. 55 mm, green*
- 70-7742 p|spine polyaxiale Pedikelschraube, D. 6.5 mm, L. 40 mm, grün  
*p|spine polyaxial pedicle screw, D. 6.5 mm, L. 40 mm, green*



## p|spine

### Implantate Implants

70-7743	p spine polyaxiale Pedikelschraube, D. 6.5 mm, L. 45 mm, grün <i>p spine polyaxial pedicle screw, D. 6.5 mm, L. 45 mm, green</i>
70-7744	p spine polyaxiale Pedikelschraube, D. 6.5 mm, L. 50 mm, grün <i>p spine polyaxial pedicle screw, D. 6.5 mm, L. 50 mm, green</i>
70-7751	p spine polyaxiale Pedikelschraube, D. 7.5 mm, L. 40 mm, braun <i>p spine polyaxial pedicle screw, D. 7.5 mm, L. 40 mm, brown</i>
70-7752	p spine polyaxiale Pedikelschraube, D. 7.5 mm, L. 45 mm, braun <i>p spine polyaxial pedicle screw, D. 7.5 mm, L. 45 mm, brown</i>
70-7753	p spine polyaxiale Pedikelschraube, D. 7.5 mm, L. 50 mm, braun <i>p spine polyaxial pedicle screw, D. 7.5 mm, L. 50 mm, brown</i>
70-7750	p spine polyaxiale Pedikelschraube, D. 7.5 mm, L. 55 mm, braun <i>p spine polyaxial pedicle screw, D. 7.5 mm, L. 55 mm, brown</i>
70-7754	p spine polyaxiale Pedikelschraube, D. 7.5 mm, L. 60 mm, braun <i>p spine polyaxial pedicle screw, D. 7.5 mm, L. 60 mm brown</i>
70-7755	p spine polyaxiale Pedikelschraube, D. 7.5 mm, L. 65 mm, braun <i>p spine polyaxial pedicle screw, D. 7.5 mm, L. 65 mm brown</i>
70-7756	p spine polyaxiale Pedikelschraube, D. 7.5 mm, L. 70 mm, braun <i>p spine polyaxial pedicle screw, D. 7.5 mm, L. 70 mm brown</i>
70-7743CM	Zement p spine Pedikelschraube, D. 6,5 mm, L. 45 mm, grün <i>Cement p spine pedicle screw, D. 6,5 mm, L. 45 mm, green</i>
70-7744CM	Zement p spine Pedikelschraube, D. 6,5 mm, L. 50 mm, grün <i>Cement p spine pedicle screw, D. 6,5 mm, L. 50 mm, green</i>
70-7741CM	Zement p spine Pedikelschraube, D. 6,5 mm, L. 35 mm, grün <i>Cement p spine pedicle screw, D. 6,5 mm, L. 35 mm, green</i>
70-7742CM	Zement p spine Pedikelschraube, D. 6,5 mm, L. 40 mm, grün <i>Cement p spine pedicle screw, D. 6,5 mm, L. 40 mm, green</i>
70-7749CM	Zement p spine Adapter für CM Schrauben, grün <i>Cement p spine adaptor für CM screws, green</i>





# p|spine

## Crosslinks *Crosslinks*

- 70-7765 p|spine Crosslink lang, 51 mm - 67 mm  
*p|spine crosslink large, 51 mm - 67 mm*
- 70-7763 p|spine Crosslink medium, 43 mm - 52 mm  
*p|spine crosslink medium, 43 mm - 52 mm*
- 70-7762 p|spine Crosslink kurz, 36 mm - 44 mm  
*p|spine crosslink small, 36 mm - 44 mm*

## Stäbe *Rods*

### Titanium, Nitinol, Aluminium *Titanium, nitinol, aluminium*

- 70-7769 p|spine Stab-TI, D. 5.5 mm L. 40 mm  
*p|spine rod-TI, D. 5.5 mm L. 40 mm*
- 70-7769-35 p|spine Stab-TI, D. 5.5 mm L. 35 mm  
*p|spine rod-TI, D. 5.5 mm L. 35 mm*
- 70-7769-45 p|spine Stab-TI, D. 5.5 mm L. 45 mm  
*p|spine rod-TI, D. 5.5 mm L. 45 mm*
- 70-7769PCS p|spine Stab-TI, D. 5.5 mm L. 40 mm, für perkutanes System  
*p|spine rod-TI, D. 5.5 mm L. 40 mm, for percutaneous system*
- 70-7770 p|spine Stab-TI, D. 5.5 mm L. 50 mm  
*p|spine rod-TI, D. 5.5 mm L. 50 mm*
- 70-7770-55 p|spine Stab-TI, D. 5.5 mm L. 55 mm  
*p|spine rod-TI, D. 5.5 mm L. 55 mm*
- 70-7770PCS p|spine Stab-TI, D. 5.5 mm L. 50 mm, für perkutanes System  
*p|spine rod-TI, D. 5.5 mm L. 50 mm, for percutaneous system*
- 70-7771 p|spine Stab-TI, D. 5.5 mm L. 60 mm  
*p|spine rod-TI, D. 5.5 mm L. 60 mm*
- 70-7771PCS p|spine Stab-TI, D. 5.5 mm L. 60 mm, für perkutanes System  
*p|spine rod-TI, D. 5.5 mm L. 60 mm, for percutaneous system*
- 70-7772 p|spine Stab-TI, D. 5.5 mm L. 70 mm  
*p|spine rod-TI, D. 5.5 mm L. 70 mm*
- 70-7772PCS p|spine Stab-TI, D. 5.5 mm L. 70 mm, für perkutanes System  
*p|spine rod-TI, D. 5.5 mm L. 70 mm, for percutaneous system*
- 70-7773 p|spine Stab-TI, D. 5.5 mm L. 80 mm  
*p|spine rod-TI, D. 5.5 mm L. 80 mm*
- 70-7773PCS p|spine Stab-TI, D. 5.5 mm L. 80 mm, für perkutanes System  
*p|spine rod-TI, D. 5.5 mm L. 80 mm, for percutaneous system*
- 70-7774 p|spine Stab-TI, D. 5.5 mm L. 90 mm  
*p|spine rod-TI, D. 5.5 mm L. 90 mm*
- 70-7775 p|spine Stab-TI, D. 5.5 mm L. 100 mm  
*p|spine rod-TI, D. 5.5 mm L. 100 mm*





## p|spine

### Stäbe Rods

### Titanium, Nitinol, Aluminium Titanium, nitinol, aluminium

70-7775-150	p spine Stab-TI, D. 5.5 mm L. 150 mm <i>p spine rod-TI, D. 5.5 mm L. 150 mm</i>
70-7775-300	p spine Stab-TI, D. 5.5 mm L. 300 mm <i>p spine rod-TI, D. 5.5 mm L. 300 mm</i>
70-7775-300AL	p spine Stab-ALU, D. 5.5 mm L. 300 mm <i>p spine rod-ALU, D. 5.5 mm L. 300 mm</i>
70-7775PCS	p spine Stab-TI, D. 5.5 mm L. 100 mm, für perkutanes System <i>p spine rod-TI, D. 5.5 mm L. 100 mm, for percutaneous system</i>
70-7775PCS-120	p spine Stab-TI, D. 5.5 mm L. 120 mm, für perkutanes System <i>p spine rod-TI, D. 5.5 mm L. 120 mm, for percutaneous system</i>
70-7775PCS-150	p spine Stab-TI, D. 5.5 mm L. 150 mm, für perkutanes System <i>p spine rod-TI, D. 5.5 mm L. 150 mm, for percutaneous system</i>
70-7776	p spine Stab-NITI, D. 5.5 mm L. 60 mm <i>p spine rod-NITI, D. 5.5 mm L. 60 mm</i>
70-7776S-F	p spine Stab-NITI, D. 5.5 mm L. 60 mm, superflex <i>p spine rodb-NITI, D. 5.5 mm L. 60 mm, superflex</i>
70-7777	p spine Stab-NITI, D. 5.5mm L. 70mm <i>p spine rod-NITI, D. 5.5mm L. 70mm</i>
70-7777S-F	p spine Stab-NITI, D. 5.5 mm L. 70 mm, superflex <i>p spine rod-NITI, D. 5.5 mm L. 70 mm, superflex</i>
70-7778	p spine Stab-NITI, D. 5.5 mm L. 80 mm <i>p spine rod-NITI, D. 5.5 mm L. 80 mm</i>
70-7778-100	p spine Stab-NITI, D. 5.5 mm L. 100 mm <i>p spine rod-NITI, D. 5.5 mm L. 100 mm</i>
70-7778-100S-F	p spine Stab-NITI, D. 5.5 mm L. 100 mm, superflex <i>p spine rod-NITI, D. 5.5 mm L. 100 mm, superflex</i>
70-7778-130S-F	p spine Stab-NITI, D. 5.5 mm L. 130 mm, superflex <i>p spine rod-NITI, D. 5.5 mm L. 130 mm, superflex</i>
70-7778-150	p spine Stab-NITI, D. 5.5 mm L. 150 mm <i>p spine rod-NITI, D. 5.5 mm L. 150 mm</i>
70-7778-150S-F	p spine Stab-NITI, D. 5.5 mm L. 150 mm, superflex <i>p spine rod-NITI, D. 5.5 mm L. 150 mm, superflex</i>
70-7778-35	p spine Stab-NITI, D. 5.5 mm L. 35 mm <i>p spine rod-NITI, D. 5.5 mm L. 35 mm</i>
70-7778-35S-F	p spine Stab-NITI, D. 5.5 mm L. 35 mm, superflex <i>p spine rod-NITI, D. 5.5 mm L. 35 mm, superflex</i>
70-7778-45	p spine Stab-NITI, D. 5.5 mm L. 45 mm <i>p spine rod-NITI, D. 5.5 mm L. 45 mm</i>



# p|spine

## Stäbe Rods

## Titanium, Nitinol, Aluminium Titanium, nitinol, aluminium

70-7778-45S-F	p spine Stab-NITI, D. 5.5 mm L. 45 mm, superflex <i>p spine rod-NITI, D. 5.5 mm L. 45 mm, superflex</i>
70-7778-50	p spine Stab-NITI, D. 5.5 mm L. 50 mm <i>p spine rod-NITI, D. 5.5 mm L. 50 mm</i>
70-7778-50S-F	p spine Stab-NITI, D. 5.5 mm L. 50 mm, superflex <i>p spine rod-NITI, D. 5.5 mm L. 50 mm, superflex</i>
70-7778-55	p spine Stab-NITI, D. 5.5 mm L. 55 mm <i>p spine rod-NITI, D. 5.5 mm L. 55 mm</i>
70-7778-55S-F	p spine Stab-NITI, D. 5.5 mm L. 55 mm, superflex <i>p spine rod-NITI, D. 5.5 mm L. 55 mm, superflex</i>
70-7778-90	p spine Stab-NITI, D. 5.5 mm L. 90 mm <i>p spine rod-NITI, D. 5.5 mm L. 90 mm</i>
70-7778-90S-F	p spine Stab-NITI, D. 5.5 mm L. 90 mm, superflex <i>p spine rod-NITI, D. 5.5 mm L. 90 mm, superflex</i>
70-7778S-F	p spine Stab-NITI, D. 5.5 mm L. 80 mm, superflex <i>p spine rod-NITI, D. 5.5 mm L. 80 mm, superflex</i>
70-7779	p spine Stab-NITI, D. 5.5 mm L. 40 mm <i>p spine rod-NITI, D. 5.5 mm L. 40 mm</i>
70-7779S-F	p spine Stab-NITI, D. 5.5 mm L. 40 mm, superflex <i>p spine rod-NITI, D. 5.5 mm L. 40 mm, superflex</i>

## Instrumente Instruments

70-7687	p spine Pedikelfinder, 3 mm Ball, 190 mm Arbeitslänge <i>p spine pedicle finder, 3 mm ball, 190 mm working length</i>
70-7688	p spine Pedikelfinder, 3mm Ball, formbar, 190 mm Arbeitslänge <i>p spine pedicle finder, 3mm Ball, malleable, 190 mm working length</i>
70-7718	<b>1</b> p spine Mutterdreher für HEX 6 mm, für Crosslink <i>p spine nut driver for HEX 6 mm, for crosslink</i>
70-7719	<b>2</b> p spine Mutter <i>p spine nut</i>
70-7719STAP	p spine Stapler <i>p spine stapler</i>



1



2

## p|spine

### Instrumente Instruments

- 70-7748 p|spine Persuader für perkutane Reduktion und Stab-Platzierung  
*p|spine persuader for percutaneous reduction and rod placement*
- 70-7757 **2** p|spine Gewindeschneider für 5.5 mm Schrauben  
*p|spine tapping device for 5.5 mm screws*
- 70-7758 **1** p|spine Gewindeschneider für 6.5 mm Schrauben  
*p|spine tapping device for 6.5 mm screws*
- 70-7759 p|spine Trokar für Pedikel Schraubendreher, 5 mm  
*p|spine sleeve for pedicle screw driver, 5 mm*
- 70-7780 **4** p|spine Schraubendreher für Pedikelschrauben  
*p|spine screw driver for pedicle screws*
- 70-7781 p|spine K-Wire, D. 1.3 mm, L. 400 mm  
*p|spine K-Wire, D. 1.3 mm, L. 400 mm*
- 70-7782 **5** p|spine Stab-Schubvorrichtung mit T-Handgriff  
*p|spine rod pushing device with T-handle*
- 70-7783 p|spine Gewindeschneider für 7.5 mm Schrauben  
*p|spine tapping device for 7.5 mm screws*
- 70-7785 **6** p|spine Stab-Biegezange  
*p|spine rod bending plier*
- 70-7787 **3** p|spine Gewindeschneider für 5.0 mm Schrauben  
*p|spine tapping device for 5.0 mm screws*
- 70-7788 **7** p|spine Setzinstrumente für Schrauben  
*p|spine screw driver for screw-setting*
- 70-7788-100 p|spine Schraubendreher für Mutter, TX 20  
*p|spine buttress nut screw driver, TX 20*
- 70-7788-200 p|spine Schraubendreher für Mutter, TX 25  
*p|spine buttress nut screw driver, TX 25*
- 70-7790 **8** p|spine Drehmomentschlüssel mit T-Handgriff  
*p|spine torque wrench with T-handle*
- 70-7791 **9** p|spine Stabgegenhalter  
*p|spine antirotation device*





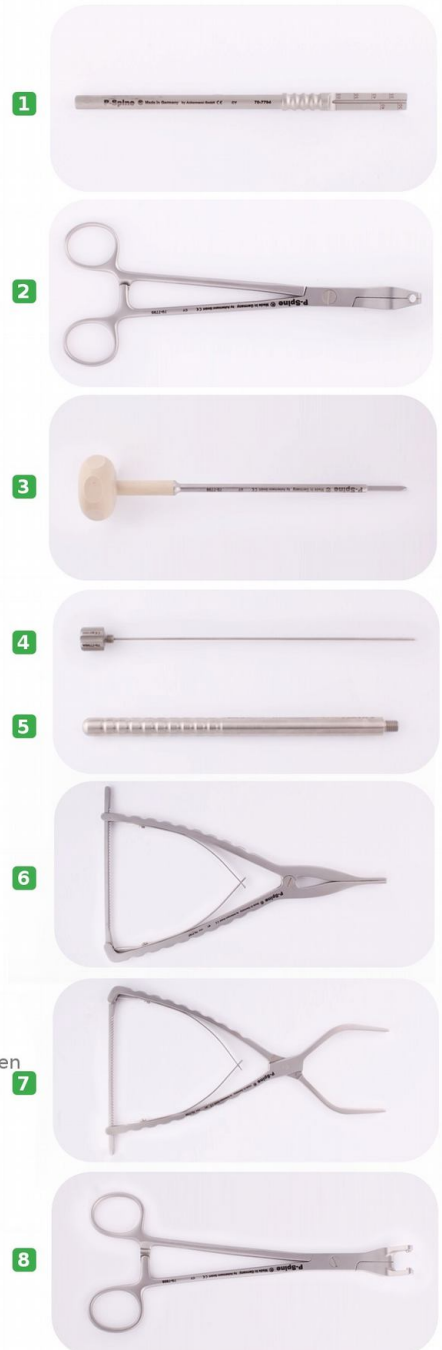
# p|spine

## Instrumente Instruments

- 70-7794 **1** p|spine Tiefenmesser  
*p|spine depth measuring gauge*
- 70-7795 **2** p|spine Stabhaltezeange, gebogen  
*p|spine rod grip pliers, curved*
- 70-7795PCS p|spine Stabhaltezeange für perkutanes System  
*p|spine rod holding device for percutaneous system*
- 70-7795STR p|spine Stabhaltezeange, gerade  
*p|spine rod grip pliers, straight*
- 70-7796 **3** p|spine Trokar für 70-7796A/B, kanüliert 1,7 mm  
*p|spine trocar awl 70-7796A/B, cannulated 1,7 mm*
- 70-7796A **4** p|spine Dorn mit Handrad, 1,6 mm x 213 mm  
*p|spine positioning pin with hand wheel, 1,6 mm x 213 mm*
- 70-7796B **5** p|spine Haltestab für Pedikelfinder  
*p|spine holding bar for pedicle finder*
- 70-7797 **6** p|spine Distraktionszange  
*p|spine distraction forceps*
- 70-7798 **7** p|spine Kompressionszange  
*p|spine compression forceps*
- 70-7799 p|spine Ratschenhandgriff, kanüliert mit Schnellverriegelung  
*p|spine T-handle with ratchet, cannulated with quick action coupling*
- 70-7808 **8** p|spine Stabgabelinstrument  
*p|spine vertebrae lever rocker*
- 70-7809 p|spine Führungsrohr zur Verwendung mit Schraubendreher  
*p|spine guide sleeve for screw-driver-setting*

## Container und Instrumenteneinsatz Tray and insert for instruments

- 70-7472I p|spine Instrumenteneinsatz, 465 mm x 280 mm x 135 mm, oberes Gehäuse  
*p|spine insert for instruments, 465 mm x 280 mm x 135 mm, upper housing*
- 70-7473 p|spine Container, 465 mm x 280 mm x 135 mm, mit zwei Instrumenteneinsätzen ohne Instrumente  
*p|spine tray, 465 mm x 280 mm x 135 mm, with 2 inserts for instruments, without instruments*
- 70-7473I p|spine Instrumenteneinsatz, 465 mm x 280 mm x 135 mm, unteres Gehäuse  
*p|spine insert for instruments, 465 mm x 280 mm x 135 mm, lower housing*



## p|spine

### Container und Instrumenteneinsatz *Tray and insert for instruments*

- 70-7474CON p|spine Container, 465 mm x 280 mm x 135 mm, ohne Instrumenteneinsatz, ohne Instrumente  
*p|spine tray, 465 mm x 280 mm x 135 mm, without insert, without instruments*
- 70-7474I p|spine Instrumenteneinsatz, 465 mm x 280 mm x 135 mm  
*p|spine insert for instruments, 465 mm x 280 mm x 135 mm*

### Set Kit

- 70-7473SET p|spine Set mit Container, Instrumenteneinsatz und Instrumenten  
*p|spine kit with tray, insert for instruments and instruments*



#### Bestückung

1 x Container  
2 x Instrumenteneinsätze  
3 x Gewindeschneider  
2 x Trokar für Pedikelschraubendreher  
1 x Pedikelschraubendreher  
2 x K-Wire  
1 x Stab-Schubvorrichtung  
1 x Stab-Biegezange  
2 x Setzinstrument  
1 x Drehmomentschlüssel  
1 x Stabgegenhalter  
1 x Tiefenmesser  
1 x Stabhaltezange  
1 x Trokar für Dorn und Haltestab  
1 x Dorn  
1 x Haltestab  
1 x Distraktionszange  
1 x Kompressionszange  
1 x Ratschenhandgriff  
1 x Stababelinstrument

#### Assembly

1 x tray  
2 x insert for instruments  
3 x tapping device  
2 x sleeve for pedicle screw driver  
1 x pedicle screw driver  
2 x k-wire  
1 x rod pushing device  
1 x rod bender  
2 x screw driver for screw-setting  
1 x torque wrench  
1 x antirotation device  
1 x depth measuring gauge  
1 x rod grip pliers  
1 x trocar for pin and hand wheel  
1 x pin  
1 x hand wheel  
1 x distraction forceps  
1 x compression forceps  
1 x t-handle with ratchet  
1 x vertebrae lever rocker



## t|spine

### Beschreibung

Durch die projektilartige, außermittige Gestaltung der Implantatspitze wird das Eindringen in die Wirbelzwischenräume deutlich erleichtert. Konkaves Einziehen ermöglicht eine ideale Positionierung des Cages, sowohl PLIF, als auch TLIF. Beidseitige Verzahnungen sorgen für eine optimale Fixierung. Hierbei unterstützen integrierte Tantalum-Marker sowohl bei der Positionierung des Cages, als auch bei der post-operativen Nachverfolgung.

t|spine besteht aus reinem, medizinischem PEEK Material, hergestellt unter strikter Einhaltung medizinischer Qualitätsrichtlinien. Dieses temperaturbeständige, organische Polymer zeichnet sich durch bewährte Verwachsungs-, Sterilisations- und Biokompatibilitätseigenschaften aus, röntgendurchlässig und hinterlässt keine Artefaktbildung.

### Instrumenten Set

Ein vollständiges Set an hochwertigen und robusten Instrumenten rundet diese Produktlinie ab. Zudem wird das Portfolio komplettiert durch einen speziellen Bergungshammer der es ermöglicht, auch schwer festsitzende Instrumente schonend wieder zu entfernen.

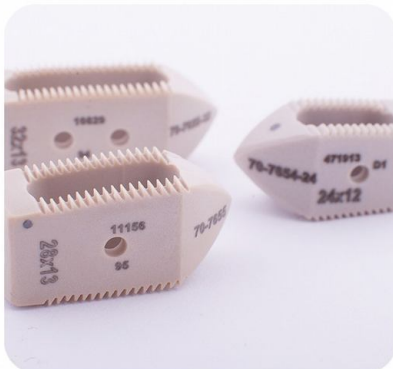
### Description

Due to the projectile-shaped, off-centered design of the implant tip, the intrusion into the intervertebral disc space is considerably simplified. Its concave profile allows for an ideal positioning of the cage, PLIF or TLIF. A serration on both sides guarantees for perfect fixation. Integrated tantalum markers support when positioning the cages, as well as during post-operative follow-up.

t|spine consists of pure, medical grade PEEK material, in strict adherence to highest quality guidelines. This organic, thermally stable polymer excels by proven adhesion, sterilization and biocompatibility characteristics, x-ray-lucent and without artefacts.

### Instrument set

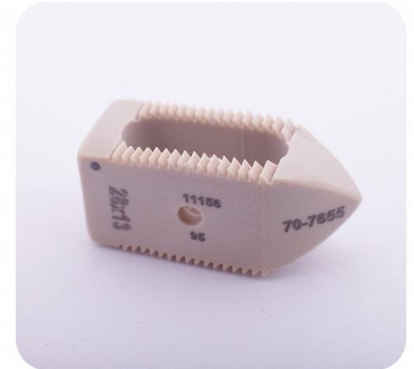
This line of products is completed by a comprehensive set of high quality and robust instruments. Additionally, the portfolio features a recovery hammer that allows for the gentle removal of even heavily stuck instruments.



## t|spine

### Implantate Implants

- 70-7648 t|spine Cage, für die Lendenwirbelsäule 24 mm x 10 mm x 6 mm, aus PEEK  
*t|spine cage, for lumbar spine 24 mm x 10 mm x 6 mm, made of PEEK*
- 70-7649 t|spine Cage, für die Lendenwirbelsäule 28 mm x 10 mm x 6 mm, aus PEEK  
*t|spine cage, for lumbar spine 28 mm x 10 mm x 6 mm, made of PEEK*
- 70-7649-24 t|spine Cage, für die Lendenwirbelsäule 24 mm x 10 mm x 6 mm, aus PEEK  
*t|spine cage, for lumbar spine 24 mm x 10 mm x 6 mm, made of PEEK*
- 70-7649-32 t|spine Cage, für die Lendenwirbelsäule 32 mm x 10 mm x 6 mm, aus PEEK  
*t|spine cage, for lumbar spine 32 mm x 10 mm x 6 mm, made of PEEK*
- 70-7650 t|spine Cage, für die Lendenwirbelsäule 28 mm x 10 mm x 8 mm, aus PEEK  
*t|spine cage, for lumbar spine 28 mm x 10 mm x 8 mm, made of PEEK*
- 70-7650-24 t|spine Cage, für die Lendenwirbelsäule 24 mm x 10 mm x 8 mm, aus PEEK  
*t|spine cage, for lumbar spine 24 mm x 10 mm x 8 mm, made of PEEK*
- 70-7650-32 t|spine Cage, für die Lendenwirbelsäule 32 mm x 10 mm x 8 mm, aus PEEK  
*t|spine cage, for lumbar spine 32 mm x 10 mm x 8 mm, made of PEEK*
- 70-7651 t|spine Cage, für die Lendenwirbelsäule 28 mm x 10 mm x 9 mm, aus PEEK  
*t|spine cage, for lumbar spine 28 mm x 10 mm x 9 mm, made of PEEK*
- 70-7651-24 t|spine Cage, für die Lendenwirbelsäule 24 mm x 10 mm x 9 mm, aus PEEK  
*t|spine cage, for lumbar spine 24 mm x 10 mm x 9 mm, made of PEEK*
- 70-7651-32 t|spine Cage, für die Lendenwirbelsäule 32 mm x 10 mm x 9 mm, aus PEEK  
*t|spine cage, for lumbar spine 32 mm x 10 mm x 9 mm, made of PEEK*
- 70-7652 t|spine Cage, für die Lendenwirbelsäule 28 mm x 10 mm x 10 mm, aus PEEK  
*t|spine cage, for lumbar spine 28 mm x 10 mm x 10 mm, made of PEEK*
- 70-7652-24 t|spine Cage, für die Lendenwirbelsäule 24 mm x 10 mm x 10 mm, aus PEEK  
*t|spine cage, for lumbar spine 24 mm x 10 mm x 10 mm, made of PEEK*
- 70-7652-32 t|spine Cage, für die Lendenwirbelsäule 32 mm x 10 mm x 10 mm, aus PEEK  
*t|spine cage, for lumbar spine 32 mm x 10 mm x 10 mm, made of PEEK*
- 70-7654 t|spine Cage, für die Lendenwirbelsäule 28 mm x 10 mm x 12 mm, aus PEEK  
*t|spine cage, for lumbar spine 28 mm x 10 mm x 12 mm, made of PEEK*
- 70-7654-24 t|spine Cage, für die Lendenwirbelsäule 24 mm x 10 mm x 12 mm, aus PEEK  
*t|spine cage, for lumbar spine 24 mm x 10 mm x 12 mm, made of PEEK*
- 70-7654-32 t|spine Cage, für die Lendenwirbelsäule 32 mm x 10 mm x 12 mm, aus PEEK  
*t|spine cage, for lumbar spine 32 mm x 10 mm x 12 mm, made of PEEK*
- 70-7655 t|spine Cage, für die Lendenwirbelsäule 28 mm x 10 mm x 13 mm, aus PEEK  
*t|spine cage, for lumbar spine 28 mm x 10 mm x 13 mm, made of PEEK*
- 70-7655-24 t|spine Cage, für die Lendenwirbelsäule 24 mm x 10 mm x 13 mm, aus PEEK  
*t|spine cage, for lumbar spine 24 mm x 10 mm x 13 mm, made of PEEK*
- 70-7655-32 t|spine Cage, für die Lendenwirbelsäule 32 mm x 10 mm x 13 mm, aus PEEK  
*t|spine cage, for lumbar spine 32 mm x 10 mm x 13 mm, made of PEEK*
- 70-7656 t|spine Cage, für die Lendenwirbelsäule 28 mm x 10 mm x 14 mm, aus PEEK  
*t|spine cage, for lumbar spine 28 mm x 10 mm x 14 mm, made of PEEK*





# t|spine

## Implantate Implants

- 70-7656-24 t|spine Cage, für die Lendenwirbelsäule 24 mm x 10 mm x 14 mm, aus PEEK  
*t|spine cage, for lumbar spine 24 mm x 10 mm x 14 mm, made of PEEK*
- 70-7656-32 t|spine Cage, für die Lendenwirbelsäule 32 mm x 10 mm x 14 mm, aus PEEK  
*t|spine cage, for lumbar spine 32 mm x 10 mm x 14 mm, made of PEEK*

## Trials Trials

- 70-7677 t|spine Cage Trial, 28 mm x 10 mm x 8 mm  
*t|spine cage trial, 28 mm x 10 mm x 8 mm*
- 70-7677-24 t|spine Cage Trial, 24 mm x 10 mm x 8 mm  
*t|spine cage trial, 24 mm x 10 mm x 8 mm*
- 70-7677-32 **1** t|spine Cage Trial, 32 mm x 10 mm x 8 mm  
*t|spine cage trial, 32 mm x 10 mm x 8 mm*
- 70-7678 t|spine Cage Trial, 28 mm x 10 mm x 6 mm  
*t|spine cage trial, 28 mm x 10 mm x 6 mm*
- 70-7678-24 t|spine Cage Trial, 24 mm x 10 mm x 6 mm  
*t|spine cage trial, 24 mm x 10 mm x 6 mm*
- 70-7678-32 **2** t|spine Cage Trial, 32 mm x 10 mm x 6 mm  
*t|spine cage trial, 32 mm x 10 mm x 6 mm*
- 70-7679 t|spine Cage Trial, 28 mm x 10 mm x 10 mm  
*t|spine cage trial, 28 mm x 10 mm x 10 mm*
- 70-7679-24 **3** t|spine Cage Trial, 24 mm x 10 mm x 10 mm  
*t|spine cage trial, 24 mm x 10 mm x 10 mm*
- 70-7679-32 t|spine Cage Trial, 32 mm x 10 mm x 10 mm  
*t|spine cage trial, 32 mm x 10 mm x 10 mm*
- 70-7680 t|spine Cage Trial, 28 mm x 10 mm x 9 mm  
*t|spine cage trial, 28 mm x 10 mm x 9 mm*
- 70-7680-24 t|spine Cage Trial, 24 mm x 10 mm x 9 mm  
*t|spine cage trial, 24 mm x 10 mm x 9 mm*
- 70-7680-32 t|spine Cage Trial, 32 mm x 10 mm x 9 mm  
*t|spine cage trial, 32 mm x 10 mm x 9 mm*
- 70-7681 t|spine Cage Trial, 28 mm x 10 mm x 12 mm  
*t|spine cage trial, 28 mm x 10 mm x 12 mm*
- 70-7681-24 t|spine Cage Trial, 24 mm x 10 mm x 12 mm  
*t|spine cage trial, 24 mm x 10 mm x 12 mm*
- 70-7681-32 t|spine Cage Trial, 32 mm x 10 mm x 12 mm  
*t|spine cage trial, 32 mm x 10 mm x 12 mm*
- 70-7682 t|spine Cage Trial, 28 mm x 10 mm x 13 mm  
*t|spine cage trial, 28 mm x 10 mm x 13 mm*





## t|spine

### **Trials**

#### *Trials*

70-7682-24	t spine Cage Trial, 24 mm x 10 mm x 13 mm <i>t spine cage trial, 24 mm x 10 mm x 13 mm</i>
70-7682-32	t spine Cage Trial, 32 mm x 10 mm x 13 mm <i>t spine cage trial, 32 mm x 10 mm x 13 mm</i>
70-7689	t spine Cage Trial, 28 mm x 10 mm x 14 mm <i>t spine cage trial, 28 mm x 10 mm x 14 mm</i>
70-7689-24	t spine Cage Trial, 24 mm x 10 mm x 14 mm <i>t spine cage trial, 24 mm x 10 mm x 14 mm</i>
70-7689-32	t spine Cage Trial, 32 mm x 10 mm x 14 mm <i>t spine cage trial, 32 mm x 10 mm x 14 mm</i>

### **Instrumente**

#### *Instruments*

70-7670	<b>1</b> t spine Implanthalter, 280 mm x 4 mm <i>t spine implant holder, 280 mm x 4 mm</i>
70-7671	<b>2</b> t spine Meißel, 32 mm x 5 mm, zum Spreizen der Wirbel <i>t spine chisel, 32 mm x 5 mm, to be used for spreading the vertebrae</i>
70-7674	<b>3</b> t spine Schlaghammer für Trials <i>t spine slap hammer for trials</i>
70-7920	t spine Handgriff, universal <i>t spine handle, universal</i>

### **Container und Instrumenteneinsatz**

#### *Tray and insert for instruments*

70-7478CON	t spine/ t spine curve Container, 465 mm x 280 mm x 135 mm, ohne Instrumenteneinsatz, ohne Instrumente <i>t spine/ t spine curve tray, 465 mm x 280 mm x 135 mm, without insert for instruments, without instruments</i>
70-7478I	t spine Instrumenteneinsatz, 465 mm x 280 mm x 135 mm <i>t spine insert for instruments, 465 mm x 280 mm x 135 mm</i>

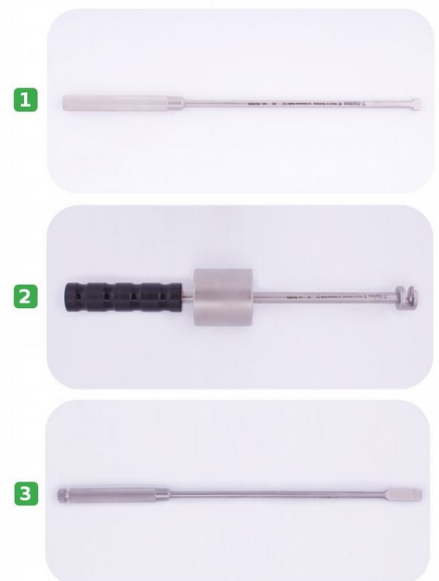
### **Set**

#### *Kit*

70-7478SET	<b>4</b> t spine Set mit Container, Instrumenteneinsatz und Instrumenten <i>t spine kit with tray, insert for instruments and instruments</i>
------------	--

Bestückung  
1 x Container  
1 x Instrumenteneinsatz  
1 x Schlaghammer  
1 x Meißel  
1 x Implanthalter  
14 x Trials

Assembly  
1 x tray  
1 x insert for instruments  
1 x slap hammer  
1 x chisel  
1 x implant holder  
14 x trials





## t|spine curve

### Beschreibung

Die anatomische "Bananenform" der t|spinecurve Implantatlinie ermöglicht es, mit bereits einem Element die Fläche zwischen den Wirbeln abdecken zu können und so dennoch ein Höchstmaß an Stabilität zu garantieren. Ein speziell entwickeltes Gelenk zwischen Implantat und Einführinstrument ermöglicht einen unilateralen Zugang und sorgt für die Möglichkeit eines minimal-invasiven Ansatzes, bei dennoch optimaler Positionierung. Eine besondere Verzahnung sichert das Implantat gegen ungewolltes Verrutschen. Je nach Bedarf können so mono-, wie multisegmentale Fusionen der Vertebrae vorgenommen werden.

Gefertigt wird der t|spinecurve aus einer hochwertigen Titanlegierung, um so die notwendige Stabilität und ein schnelles Einwachsen zu garantieren.

### Instrumenten Set

Zentraler Bestandteil dieses Systems ist das Einschlaginstrument, um so das Implantat sowohl über einen transforaminalen, wie auch einen transartikulären Zugang optimal Positionieren zu können. Abgerundet wird das Instrumentenset durch eine Reihe von Teststäben zur Bestimmung des individuell benötigten Elements.

### Description

The anatomical "banana shape" of the t|spinecurve line of implants is designed to cover the area inbetween the vertebra with only one single device while maintaining the utmost stability. A specially developed hinge connecting implant and applier allows for an unilateral approach, providing the possibility of a minimally invasive procedure and still allow for precise positioning. The serration on both sides secures the t|spinecurve against unintended shifting. According to the individual requirements, mono-, as well as multisegmental interbody fusions are possible.

The t|spinecurve is manufactured from a high grade titanium alloy in order to guarantee the necessary stability and an accelerated fusion.

### Instrument set

Centerpiece of this system is the implant applier to support a transforaminal, as well as a transarticular approach. A variety of trials that help determining the individually required size complete the instrument set.



## t|spine curve

### Implantate Implants

70-7649-32TI	t spine curve Transforaminal Impacted Cage, für Lendenwirbelsäule, 32 x 6 mm, aus Titanium Grad 5 <i>t spine curve transforaminal impacted cage, for lumbar spine, 32 x 6 mm, made of Titanium grade 5</i>
70-7649TI	t spine curve Transforaminal Impacted Cage, für Lendenwirbelsäule, 28 x 6 mm, aus Titanium Grad 5 <i>t spine curve transforaminal impacted cage, for lumbar spine, 28 x 6 mm, made of Titanium grade 5</i>
70-7650-32TI	t spine curve Transforaminal Impacted Cage, für Lendenwirbelsäule, 32 x 8 mm, aus Titanium Grad 5 <i>t spine curve transforaminal impacted cage, for lumbar spine, 32 x 8 mm, made of Titanium grade 5</i>
70-7650-36TI	t spine curve Transforaminal Impacted Cage, für Lendenwirbelsäule, 6 x 8 mm, aus Titanium Grad 5 <i>t spine curve transforaminal impacted cage, for lumbar spine, 6 x 8 mm, made of Titanium grade 5</i>
70-7650TI	t spine curve Transforaminal Impacted Cage, für Lendenwirbelsäule, 28 x 8 mm, aus Titanium Grad 5 <i>t spine curve transforaminal impacted cage, for lumbar spine, 28 x 8 mm, made of Titanium grade 5</i>
70-7651-32TI	t spine curve Transforaminal Impacted Cage, für Lendenwirbelsäule, 32 x 9 mm, aus Titanium Grad 5 <i>t spine curve transforaminal impacted cage, for lumbar spine, 32 x 9 mm, made of Titanium grade 5</i>
70-7651TI	t spine curve Transforaminal Impacted Cage, für Lendenwirbelsäule, 28 x 9 mm, aus Titanium Grad 5 <i>t spine curve transforaminal impacted cage, for lumbar spine, 28 x 9 mm, made of Titanium grade 5</i>
70-7652-32TI	t spine curve Transforaminal Impacted Cage, für Lendenwirbelsäule, 32 x 10 mm, aus Titanium Grad 5 <i>t spine curve transforaminal impacted cage, for lumbar spine, 32 x 10 mm, made of Titanium grade 5</i>
70-7652-36TI	t spine curve Transforaminal Impacted Cage, für Lendenwirbelsäule, 36 x 10 mm, aus Titanium Grad 5 <i>t spine curve transforaminal impacted cage, for lumbar spine, 36 x 10 mm, made of Titanium grade 5</i>
70-7652TI	t spine curve Transforaminal Impacted Cage, für Lendenwirbelsäule, 28 x 10 mm, aus Titanium Grad 5 <i>t spine curve transforaminal impacted cage, for lumbar spine, 28 x 10 mm, made of Titanium grade 5</i>
70-7653-32TI	t spine curve Transforaminal Impacted Cage, für Lendenwirbelsäule, 32 x 14 mm, aus Titanium Grad 5 <i>t spine curve transforaminal impacted cagee, for lumbar spine, 32 x 14 mm, made of Titanium grade 5</i>
70-7653TI	t spine curve Transforaminal Impacted Cage, für Lendenwirbelsäule, 28 x 14 mm, aus Titanium Grad 5 <i>t spine curve transforaminal impacted cage, for lumbar spine, 28 x 14 mm, made of Titanium grade 5</i>





# t|spine curve

## Implantate Implants

70-7654-32TI	t spine curve Transforaminal Impacted Cage, für Lendenwirbelsäule, 32 x 12 mm, aus Titanium Grad 5 <i>t spine curve transforaminal impacted cage, for lumbar spine, 32 x 12 mm, made of Titanium grade 5</i>
70-7654-36TI	t spine curve Transforaminal Impacted Cage, für Lendenwirbelsäule, 36 x 12 mm, aus Titanium Grad 5 <i>t spine curve transforaminal impacted cage, for lumbar spine, 36 x 12 mm, made of Titanium grade 5</i>
70-7654TI	t spine curve Transforaminal Impacted Cage, für Lendenwirbelsäule, 28 x 12 mm, aus Titanium Grad 5 <i>t spine curve transforaminal impacted cage, for lumbar spine, 28 x 12 mm, made of Titanium grade 5</i>

## Trials Trials

70-7680-30	t spine curve Trial Implantat, 24 x 9 mm , 32 / 26 mm <i>t spine curve trial implant, 24 x 9 mm, 32 / 26 mm</i>
70-7679-30	t spine curve Trial Implantat, 30 x 10 mm , 32 / 26 mm <i>t spine curve trial implant, 30 x 10 mm, 32 / 26 mm</i>
70-7681-30	t spine curve Trial Implantat, 30 x 12 mm, 32 / 26 mm <i>t spine curve trial implant, 30 x 12 mm , 32 / 26 mm</i>
70-7678-30	t spine curve Trial Implantat, 30 x 6 mm, 32 / 26 mm <i>t spine curve trial implant, 30 x 6 mm, 32 / 26 mm</i>
70-7677-30	t spine curve Trial Implantat, 30 x 8 mm, 32 / 26 mm <i>t spine curve trial implant, 30 x 8 mm, 32 / 26 mm</i>
70-7683-30	t spine curve Trial Implantat, 30 x 14 mm, 32 / 26 mm <i>t spine curve trial implant, 30 x 14 mm, 32 / 26 mm</i>
70-7689-30	t spine curve Trial Implantat, 30 x 14 mm, 32 / 26 mm <i>t spine curve trial implant, 30 x14 mm, 32 / 26 mm</i>



## Instrumente Instruments

70-7670TI-SP	<b>1</b> t spine curve Implantathalter, L. 250 mm, D. 4 mm <i>t spine curve implant holder, L. 250 mm, D. 4 mm</i>
70-7670TI	t spine curve Implantathalter, L. 280 mm, D. 4 mm <i>t spine curve implant holder, L. 280 mm, D. 4 mm</i>
70-7674	<b>2</b> t spine curve Schlaghammer für Trials <i>t spine curve slap hammer for trials</i>

1



2



## t|spinecurve

**Set**  
**Kit**

70-7471SET

t|spine curve Set mit Container, Instrumenteneinsatz und Instrumenten  
*t|spine curve kit with tray, insert for instruments and instruments*

**Bestückung**

1 x Container  
1 x Instrumenteneinsatz  
6 x Trials  
2 x Implantathalter  
1 x Schlaghammer

**Assembly**

1 x tray  
1 x insert for instruments  
6 x trials  
2 x implant holder  
1 x slap hammer





## u|spine

### Beschreibung

Das u|spine Implantat unterstützt dynamisch die Stabilität der Wirbelsäule ohne diese zu versteifen und entlastet bei Verengungen des Wirbelkanals. Dank einer ausgereiften Operationstechnik kann der Einsatz des Implantats minimal-invasiv erfolgen. So sorgt das gewebeschonende Verfahren für eine schnelle Rehabilitation. Das Design ermöglicht zudem bei Bedarf eine Semifusion durch Verschraubung.

u|spine besteht aus einer hochwertigen TiAL6V4 Titanlegierung, welche sich durch ausgezeichnete und bewährte Verträglichkeit ideal eignet. Wie bei allen Ackermann Medical Spine Implantaten werden auch hier die entsprechenden Richtlinien für Qualität und Zulassung strikt eingehalten.

### Instrumenten Set

Ein farbkodiertes Instrumenten Set dient sowohl der einfachen Bestimmung der individuell benötigten Größe, als auch als Einschlaginstrument zur Platzierung des Implantats. So bleibt die Zahl der benötigten Instrumente überschaubar und Komplikationen können vermieden werden.

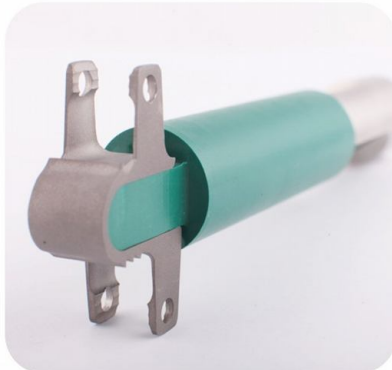
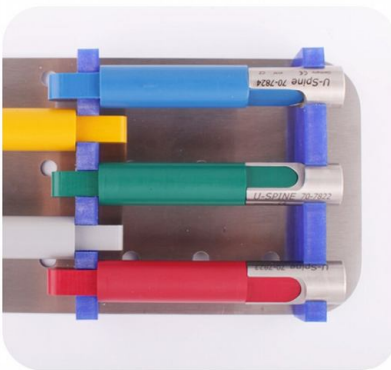
### Description

The u|spine dynamically supports the stability of the spinal column implementing a non-fusion approach and reliefs from restrictions to the spinal canal. Due to a proven surgical technique the appliance of this implant can be achieved minimally invasive and the tissue-conserving procedure ensures a fast recovery. Additionally, its design allows for a semi-fusion using a screw connection, if required.

u|spine consists of a medical grade TiAL6V4 titanium alloy which is ideally suited due to its proven biocompatibility and stability. As with all other Ackermann Spine implants, all guidelines regarding quality and certification are being strictly adhered to.

### Instrument set

A color coded set of instruments serves the purpose of determining the size individually needed, as well as for the positioning and application of the implant itself. This way, the number of instruments needed is easily manageable and complications can be avoided.



## u|spine

### Implantate Implants

70-7810	u spine Limit 8 mm u spine limit 8 mm
70-7811	u spine Limit 10 mm u spine limit 10 mm
70-7812	u spine Limit 12 mm u spine limit 12 mm
70-7813	u spine Limit 14 mm u spine limit 14 mm
70-7814	u spine Limit 16 mm u spine limit 16 mm

### Trials Trials

70-7820	<b>1</b> u spine Trial 8mm u spine trial 8 mm
70-7821	<b>2</b> u spine Trial 10mm u spine trial 10 mm
70-7822	<b>3</b> u spine Trial 12mm u spine trial 12 mm
70-7823	<b>4</b> u spine Trial 14mm u spine trial 14 mm
70-7824	<b>5</b> u spine Trial 16mm u spine trial 16 mm

### Instrumente Instruments

70-7825	<b>6</b> u spine Implanthalter u spine implant holder
70-7826	<b>7</b> u spine Distraktionszange u spine distraction plier

### Container und Instrumenteneinsatz Tray and insert for instrument

70-7479CON	u spine Container, 300 mm x 140 mm x 70 mm, ohne Instrumenteneinsatz, ohne Instrumente u spine tray, 300 mm x 140 mm x 70 mm, without insert, without instruments
70-7479I	u spine Instrumenteneinsatz, 300 mm x 140 mm x 70 mm u spine insert for instruments, 300 mm x 140 mm x 70 mm



**1**



**2**



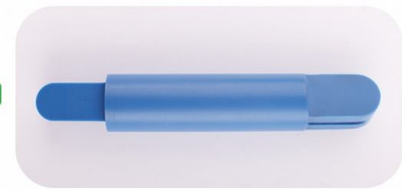
**3**



**4**



**5**



**6**



**7**





# u|spine

## Set Kit

70-7479SET-INSTRUM

u|spine Set mit Container, Instrumenteneinsatz und Instrumenten  
*u|spine kit with tray, insert for instruments and instruments*

### Bestückung

- 1 x Container
- 1 x Instrumenteneinsatz
- 5 x Trials
- 1 x Implantathalter
- 1 x Distraktionszange

### Assembly

- 1 x tray
- 1 x insert for instruments
- 5 x trials
- 1 x implant holder
- 1 x distraction plier









Ackermann Medical GmbH & Co. KG  
Schlosstrasse 67  
CH - 8200 Schaffhausen

Tel +41 (0) 52 5 33 09 15  
Fax +41 (0) 52 5 33 09 48

[info@ackermannmedical.ch](mailto:info@ackermannmedical.ch)  
[www.ackermannmedical.ch](http://www.ackermannmedical.ch)



made in Germany